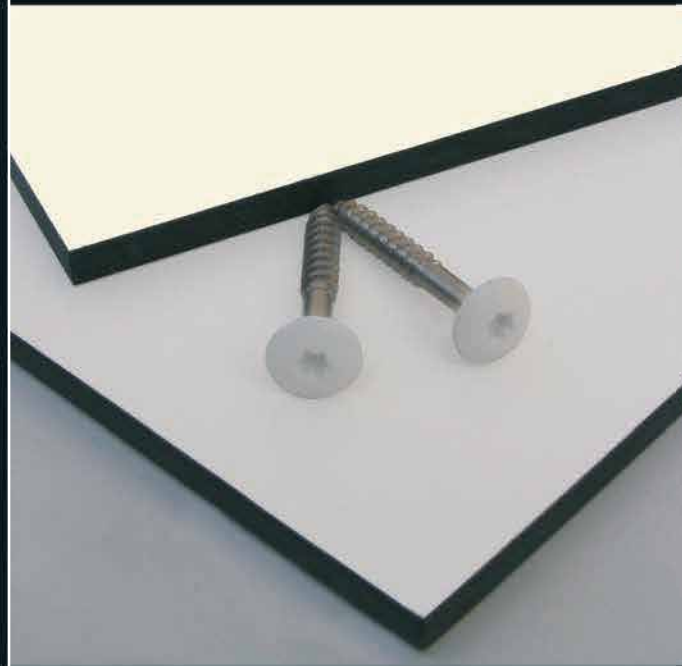




- ▶ 2-zijdig in kleur
- ▶ 2-zijdig UV bestendig
- ▶ 10 jaar garantie
- ▶ CE-markering
- ▶ Onderhoudsarm
- ▶ Slag- en stootvast
- ▶ Eenvoudige bewerking
- ▶ Eenvoudige montage
- ▶ Uit voorraad leverbaar





Bouw compact platen

UniKern® is een duurzaam en makkelijk te verwerken bouw compact plaat van de hoogste kwaliteit. De homogene plaat is door het gebruik van de beste grondstoffen zeer stabiel, zelfdragend en kleurecht. Gevelbekleding, boeiboorden, dak- en gootranden of dakkapellen zijn de meest gebruikelijke toepassingen voor deze plaat. UniKern® onderscheidt zich vooral op het gebied van kleurstelling. De plaat is namelijk in de meest gebruikelijke RAL-kleuren van de Nederlandse bouwarchitectuur te verkrijgen, waardoor eindelijk een perfecte combinatie met het hout- en kozijn werk mogelijk is.

Samenstelling

UniKern® bouw compact platen zijn opgebouwd uit door thermohardende kunstharsen geïmpregneerde cellulosebanen. Het oppervlak is voorzien van een geïntegreerde decoratieve pigmentlaag in diverse kleuren en dessins. De platen worden onder hoge druk en temperatuur tot een homogene plaat geperst en standaard voorzien van een acrylaat toplaag voor een gegarandeerde bescherming tegen UV-licht.





Toepassing

- ▶ Gevelbekleding
- ▶ Boeiboorden
- ▶ Dak- en gootranden
- ▶ Dakkapellen
- ▶ Privacy-schermen
- ▶ Luifels

Eigenschappen

- ▶ 2-zijdig in kleur
- ▶ 2-zijdig UV bestendig
- ▶ 10 jaar garantie
- ▶ CE-markering
- ▶ Onderhoudsarm
- ▶ Slag- en stootvast
- ▶ Eenvoudige bewerking
- ▶ Eenvoudige montage
- ▶ Uit voorraad leverbaar

Vorraad afmetingen

Ral 9016		Ral 6009	
Ral 9010		Ral 5011	
Ral 9006		Ral 3005	
Ral 9005		Ral 1015	
Ral 9001		Uni 0816	
Ral 8014		Uni 0161	
Ral 7039		Uni 0133	
Ral 7037		Hout 3030	
Ral 7035		Hout 3020	
Ral 7021		Hout 3010	
Ral 7016		Zink 4010	
Ral 7011		Corten 4020	

Kleuren

Ral 9016*	Ral 9010*	Ral 9006*	Ral 9005*	Ral 9001*	3050 x 1300 x 6 mm
Ral 8014*	Ral 7039*	Ral 7037*	Ral 7035*	Ral 7021*	2440 x 1220 x 6 mm
Ral 7016*	Ral 7011*	Ral 6009*	Ral 5011*	Ral 3005*	
Ral 1015*	Uni 0816*	Uni 0133*	Uni 0161*	Corten 4020	
Hout 3030*	Hout 3020*	Hout 3010*	Zink 4010	Corten 4020	

* Gedrukte kleuren kunnen afwijken van het origineel. Vraag naar een monsterkaart.



Garantie

Op basis van jarenlange praktijkervaring en het hoge kwaliteitsniveau van de gekozen grondstoffen wordt er op de UniKern® bouw compact platen een garantietermijn van 10 jaar verleend. De garantie* heeft betrekking op kleurechtheid, gelijkblijvende mechanische eigenschappen en vrijwaring van delaminatie, gedurende deze periode.

** Voor meer informatie, vraag naar de garantievoorwaarden.*

Reinigingsadvies

Jaarlijks reinigen. Gebruik een niet schurend, oplosmiddelvrij, reinigingsmiddel voor het oppervlak. Een goede autoshampoo creëert een dun waslaagje welke algenvorming tegengaat waardoor het oppervlak langdurig mooi blijft.

Opslag en transport

Tijdens transport en opslag van de UniKern® platen dient men van stabiele, deugdelijke pallets gebruik te maken. Zowel in de opslag als op de bouwplaats dienen de platen horizontaal en over het gehele oppervlak ondersteund te worden. De platen afschermen tegen vocht, sterke temperatuurwisselingen, vervuilingen/beschadigingen. De bovenste plaat dient voorzien te zijn van een dekplaat of deklaag. Een foutieve opslag kan tot blijvende vervormingen van de plaat leiden. Bij het laden en lossen zonder heftruck moeten de platen getild worden, over elkaar schuiven kan het oppervlak beschadigen.



- Foto's geven een impressie van de veelzijdige toepassingen met UniKern®
- Gedrukte kleuren kunnen afwijken van het origineel. Vraag naar een monsterkaart.





Bewerking

UniKern® bouw compact platen zijn met normale houtbewerkingsmachines, voorzien van hardmetalen gereedschappen, uitstekend te bewerken.

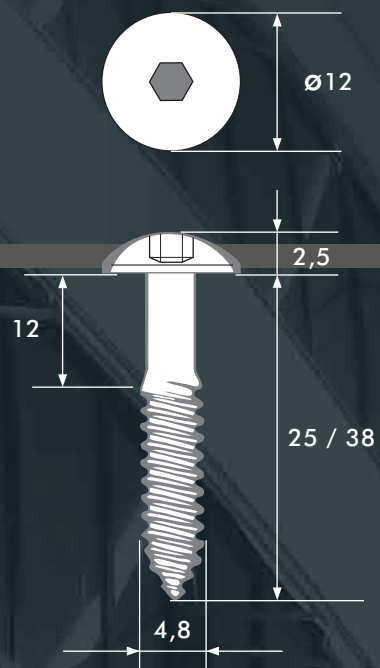
- Zagen; het beste resultaat wordt verkregen met een vaste zaagtafel voorzien van een cirkelzaag met trape ziumvlaktand. Hierbij dient de zichtzijde van de plaat naar boven gericht te zijn. Na het zagen eventuele scherpe kanten met een blokje, voorzien van fijn schuurpapier, verwijderen. **Unikern® platen altijd schoonzagen!**
- Boren; hiervoor kunnen HSS spiraalboren, voorzien van widia-punt met een tophoek 60-80° gebruikt worden. Om uitsplinteren aan de booruitgang te voorkomen dient aan de onderzijde een plaat hardhout of multiplex gelegd te worden.
- Frezen; voor een mooie randafwerking zijn hardmetalen frezen geschikt voor een handbovenfrees of een vaste tafelfreesmachine.

Werking

Bouw compact platen reageren, net als hout, op veranderingen in temperatuur en relatieve vochtigheid. De uitzetting van de UniKern® platen bedraagt maximaal 2,5 mm per m¹. Let goed op de ventilatievoorschriften bij de montage.

Vorboren torxschroeven

Indien UniKern® platen geschroefd gemonteerd worden dienen deze met roestvaststalen torx-schroeven 4,8 x 38 mm of 4,8 x 25 mm bevestigd te worden. De diameter van het boorgat dient minstens 8 mm te bedragen om uitzetting en krimp mogelijk te maken.

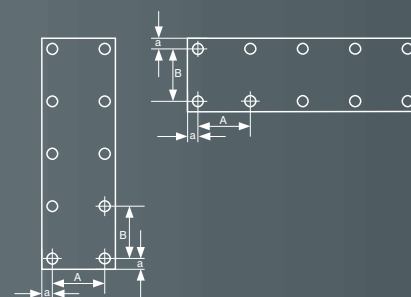


Montage

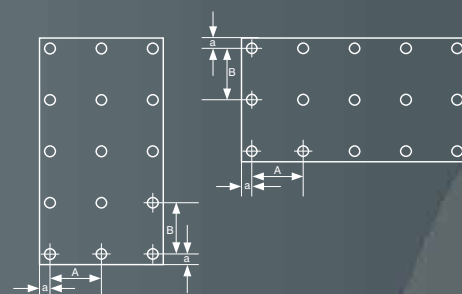
Gevelbekledingspanelen moeten altijd geventileerd worden. Ventilatie moet altijd in verticale richting plaatsvinden. Voor een mooi eindresultaat dient de draagconstructie goed uitgelijnd te zijn.

- Ventilatie ruimte; de doorgaande ventilatie ruimte, tussen de panelen en de achtergevel, dient minimaal 20 mm te bedragen. Om deze ruimte te garanderen kan er eventueel een waterkerende, damp open folie strak tegen de isolatie aangebracht worden.
- Diepte ventilatie openingen; aan de boven- en onderzijde van de gevelbekleding dienen de ventilatie openingen minimaal 5 mm te bedragen.
- Oppervlak ventilatie opening; minimaal 50 cm² per m¹ gevelbekledings breedte.
- Breedte regelwerk; de benodigde breedte varieert afhankelijk van de functie van minimaal 45 mm breed voor de tussenregels tot minimaal 75 mm breed ter plaatse van de voegen.
- Voeg breedte; minimaal 8 mm + dikte van eventuele voegprofielen.
- Voeg- en hoekafwerking verticaal; vlak EPDM-band over de volle breedte van alle verticale stijlen.
- Voegafwerking horizontaal; naar keuze; open, liplas-verbinding of met een profiel.
- H.o.h. afstanden regelwerk; zie tabel voor toepassingen tot 12 meter hoogte.

Nb: Indien de panelen d.m.v. een lijmsysteem gemonteerd worden dient de afstand tussen de verticale regels (A) volgens tabellen gehandhaafd te blijven. Volg de instructies van de lijmleverancier.

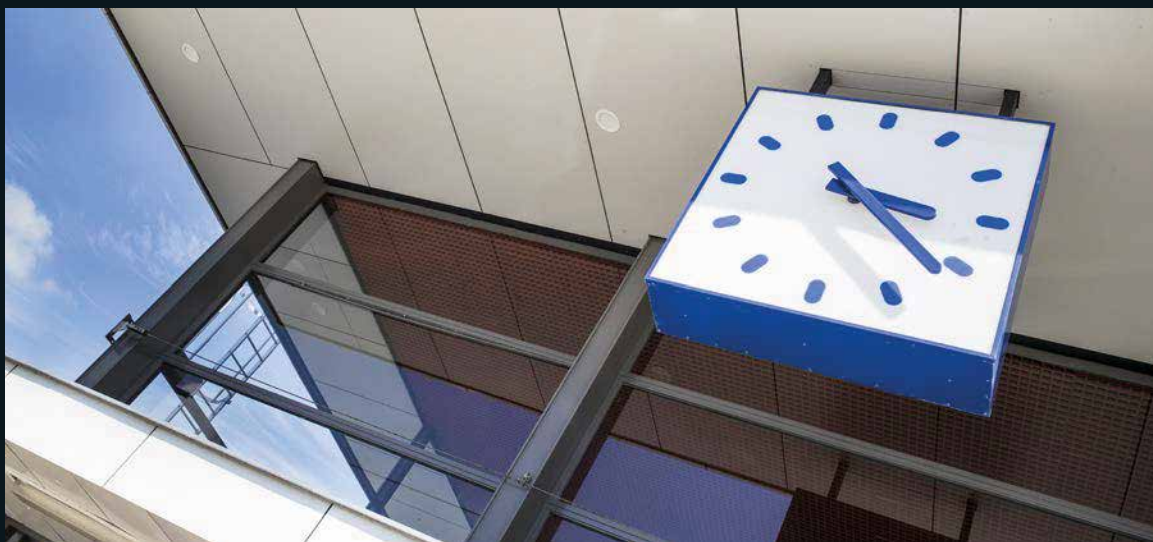


Dikte	A (mm)	B (mm)	a (mm)
6 mm	400	400	20 - 60



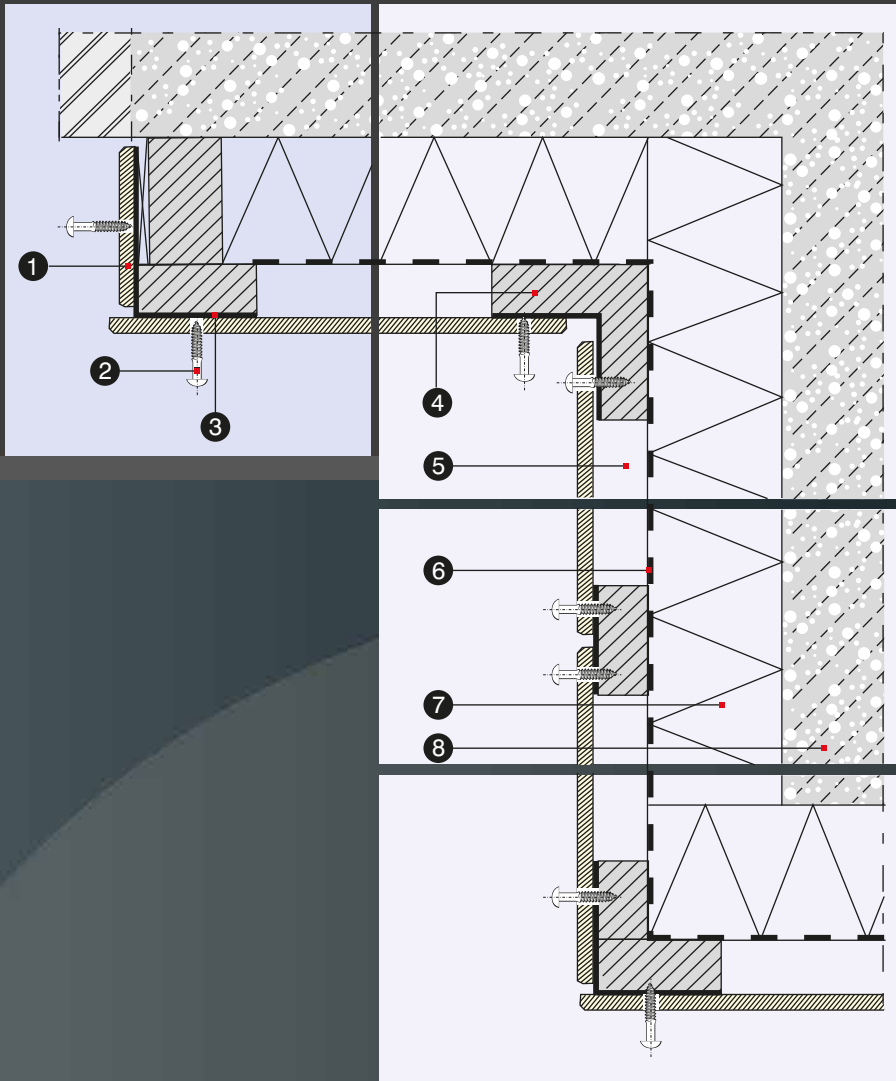
Dikte	A (mm)	B (mm)	a (mm)
6 mm	550	550	20 - 60

- Foto's geven een impressie van de veelzijdige toepassingen met UniKern®
- Gedrukte kleuren kunnen afwijken van het origineel. Vraag naar een monsterkaart.



Montage

Bevestigingsmethoden op een houten draagconstructie

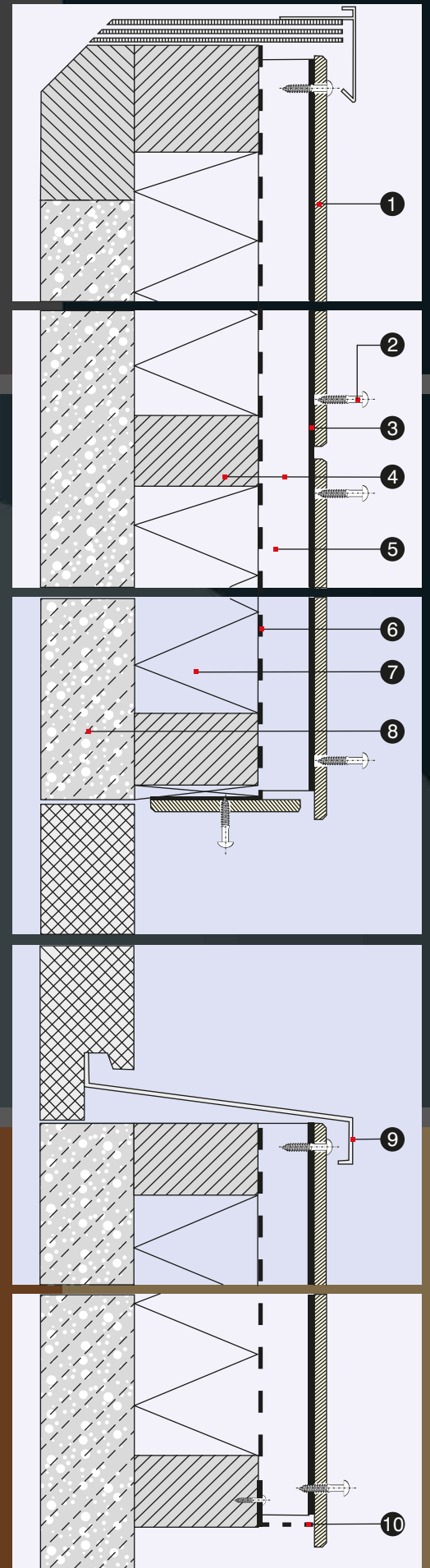


Bovenaanzicht

Raamdetails

Geveldetails

1. UniKern® bouw compact plaat
2. Torxschroef in dezelfde kleur als paneel
3. EPDM band (op verticaal regelwerk)
4. Draagconstructie
5. Geventileerde spouw
6. Dampdoorlatende folie
7. Isolatiemateriaal
8. Achterliggende bouwconstructie
9. Lekdorpel
10. Ventilatieprofiel



Zijaanzicht

Dealer:

PrefaTech

Vergroot uw wooncomfort!



CE EN 438-7